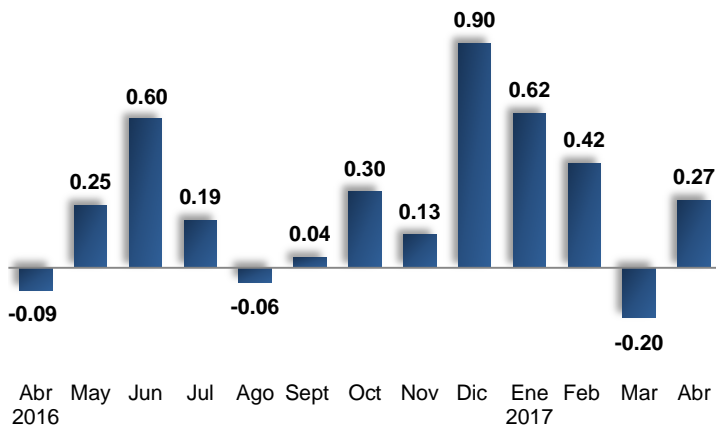




INFORME ÍNDICE DE PRECIOS AL CONSUMIDOR (IPC) ABRIL 2017

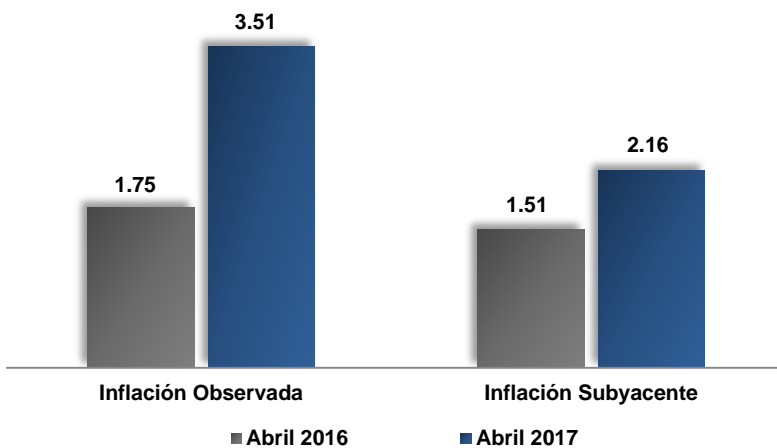
Inflación Mensual (%) Abril 2016 - Abril 2017



Fuente: Banco Central

El Índice de Precios al Consumidor (IPC) registró una variación de 0.27% en el mes de abril respecto al mes de marzo, colocando la inflación acumulada del periodo enero-abril 2017 en 1.11%. La inflación interanual, medida desde abril 2016 hasta abril 2017 se situó en 3.51%, permaneciendo dentro del rango meta de $4.0\% \pm 1.0\%$ establecido en el Programa Monetario.

Inflación Anualizada (%) Abril 2016 - Abril 2017



Fuente: Banco Central

En cuanto a la inflación subyacente anualizada, la misma se ubicó en 2.16%. Este indicador mide las presiones inflacionarias de origen monetario, aislando los efectos de factores exógenos, al excluir del IPC general algunos bienes agropecuarios cuyos precios tienden a ser volátiles, las bebidas alcohólicas, el tabaco, los combustibles y los servicios administrados y de transporte, permitiendo de esta forma extraer señales más claras para la conducción de la política monetaria.

El análisis del IPC revela que los grupos de mayor incidencia en la inflación del mes de abril fueron Alimentos y Bebidas No Alcohólicas y Transporte, los cuales registraron variaciones de 0.64% y 0.62%, respectivamente. Vale destacar que la caída en el índice del grupo Vivienda (-0.40%), contribuyó a atenuar ligeramente el resultado de inflación del mes.

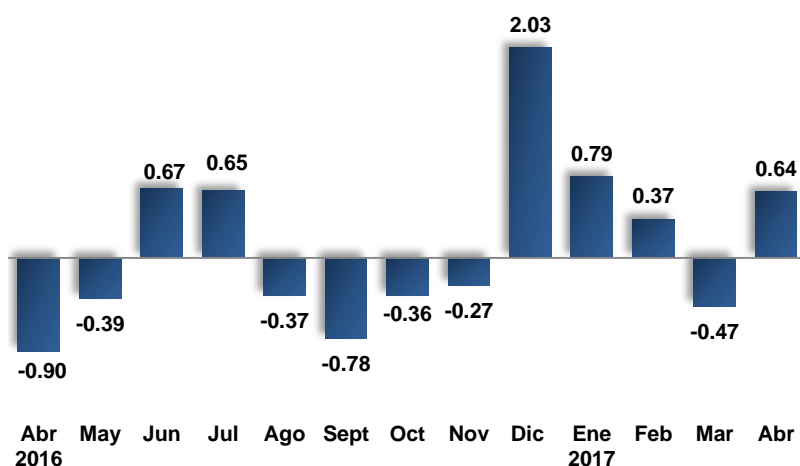


INFLACION E INCIDENCIA

Grupos de Bienes y Servicios	Ponderación (%)	Mensual Marzo - Abril 2017				Acumulada Diciembre 2016 - Abril 2017			
		Índice		Variación Mensual (%)	Incidencia* (p.p)	Índice		Variación Acumulada (%)	Incidencia* (p.p)
		Marzo 2017	Abril 2017			Diciembre 2016	Abril 2017		
IPC General	100.00	124.00	124.33	0.27	0.27	122.97	124.33	1.11	1.11
Alimentos y Bebidas No Alcohólicas	25.10	134.56	135.42	0.64	0.17	133.65	135.42	1.32	0.36
Bebidas Alcohólicas y Tabaco	2.32	154.22	154.48	0.17	0.00	149.76	154.48	3.15	0.09
Prendas de Vestir y Calzado	4.56	89.55	89.11	-0.49	-0.02	90.82	89.11	-1.88	-0.06
Vivienda	11.60	116.49	116.02	-0.40	-0.04	115.46	116.02	0.49	0.05
Muebles y Artículos para el Hogar	6.46	116.72	116.83	0.09	0.01	116.41	116.83	0.36	0.02
Salud	5.21	129.55	129.82	0.21	0.01	128.38	129.82	1.12	0.06
Transporte	17.95	120.05	120.80	0.62	0.11	118.07	120.80	2.31	0.40
Comunicaciones	2.96	105.41	105.41	0.00	0.00	105.07	105.41	0.32	0.01
Recreación y Cultura	4.12	109.65	109.59	-0.05	0.00	109.28	109.59	0.28	0.01
Educación	3.74	155.78	155.79	0.01	0.00	154.68	155.79	0.72	0.03
Restaurantes y Hoteles	8.50	124.71	124.79	0.06	0.01	123.98	124.79	0.65	0.06
Bienes y Servicios Diversos	7.47	122.25	122.56	0.25	0.02	121.35	122.56	1.00	0.07

* Representa el aporte en puntos porcentuales de cada grupo en la variación del IPC.
Fuente: Banco Central

Inflación Alimentos y Bebidas No Alcohólicas (%)
Abril 2016 - Abril 2017



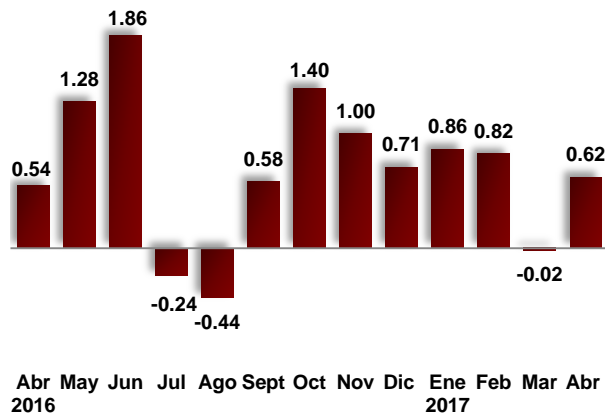
Fuente: Banco Central

El crecimiento de 0.64% observado en el IPC del grupo Alimentos y Bebidas No Alcohólicas obedece principalmente a la recuperación experimentada en el nivel de precios del pollo fresco (4.59%). Otros bienes alimenticios que contribuyeron a la inflación del mes de abril, citados en orden de incidencia, fueron los guandules verdes (11.74%), limones agrios (16.55%), aguacates (10.01%), plátanos verdes (1.43%), naranjas agrias (31.30%),

batatas (24.42%), naranjas (4.79%), guineos verdes (1.44%), frutas estacionales (5.85%), papas (3.20%), y aceite de soya (0.39%). Algunos bienes alimenticios en cambio experimentaron bajas en sus precios, como los casos de las cebollas (-22.67%), yuca (-1.40%), tomates (-8.07%) y apio (-19.72%).

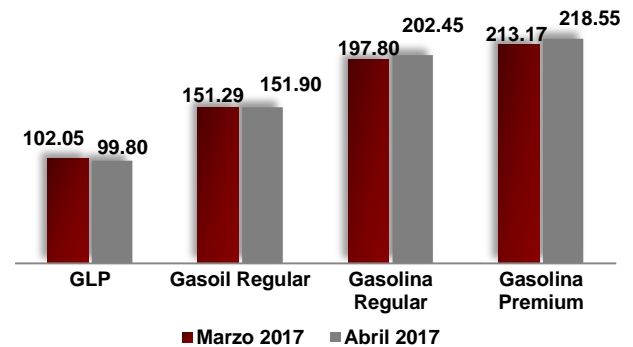


Inflación Grupo Transporte (%)
Abril 2016 - Abril 2017



Fuente: Banco Central

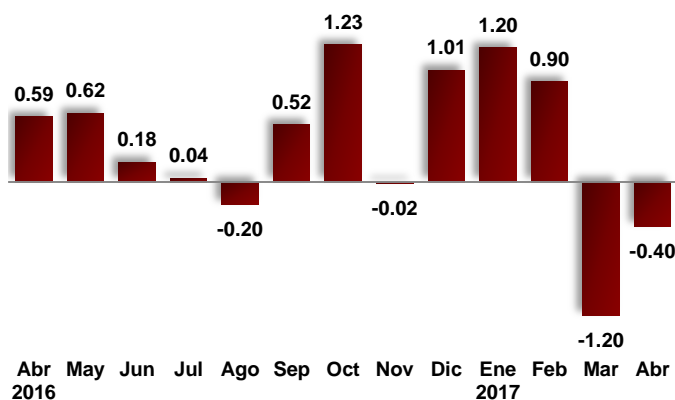
Precios Promedio Combustibles (RD\$/Galón)
Marzo - Abril 2017



Fuente: Banco Central con datos del MICM

Con respecto a la variación de 0.62% del índice del grupo Transporte en el mes de abril, la misma se explica principalmente por el alza en los precios de las gasolinas regular (2.35%) y *premium* (2.52%) así como del gasoil (0.40%), debido a los ajustes semanales dispuestos por el Ministerio de Industria, Comercio y Mipymes (MICM), en cumplimiento de la Ley 112-00 sobre Hidrocarburos. Asimismo incidieron los aumentos verificados en los precios de los automóviles (0.58%), en los servicios de reparación de vehículos (0.68%), y de transporte terrestre en guaguas sindicalizadas (0.51%). Las reducciones que se produjeron en los precios del gas licuado para vehículos (GLP) (-2.20%) y en los pasajes aéreos (-3.48%) contribuyeron a que el crecimiento del IPC de este grupo no fuese mayor durante el mes de abril.

Inflación Grupo Vivienda (%)
Abril 2016 - Abril 2017

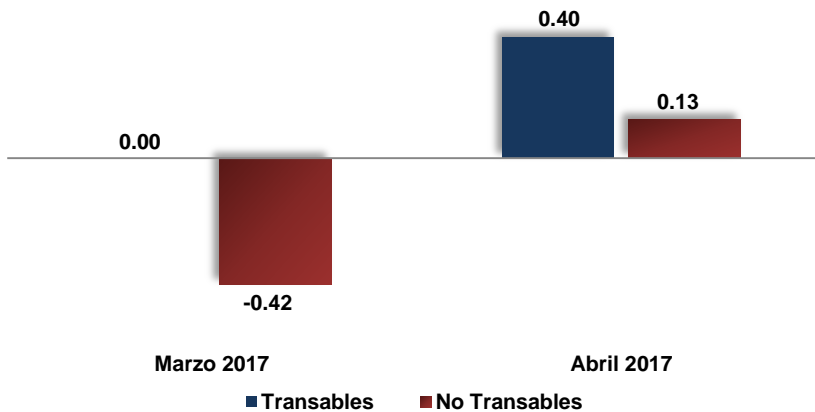


Fuente: Banco Central

En cuanto a la variación de -0.40%, reflejada por el índice del grupo Vivienda en el mes de abril, la misma obedece básicamente a la caída de 2.20% en el precio del gas licuado de petróleo de uso doméstico.



Inflación Transables y No Transables (%) Marzo - Abril 2017



Fuente: Banco Central

El IPC de los bienes y servicios no transables, los que por su naturaleza sólo pueden comercializarse dentro de la economía que los produce, o están sujetos a medidas que limitan las importaciones de los mismos, varió 0.13%, básicamente por el aumento en el precio del pollo fresco, en los servicios de reparación de vehículos y pasajes en guaguas sindicalizadas.

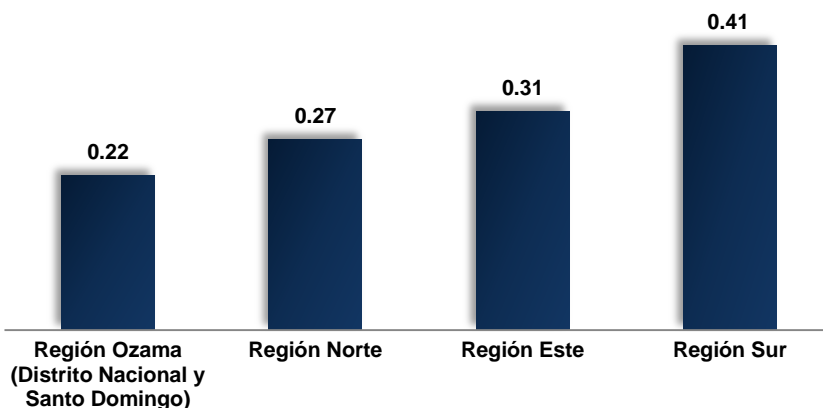
INFLACIÓN TRANSABLES Y NO TRANSABLES

La inflación de 0.40% de los bienes transables, aquellos que pueden exportarse e importarse libres de restricciones, responde en gran medida a los aumentos en los precios de las gasolinas, automóviles, pasta dental y bienes alimenticios como guandules verdes, limones agrios, aguacates, plátanos verdes, naranjas, guineos verdes, frutas estacionales, batatas, papas y aceite de soya.

INFLACIÓN POR ÁREAS

GEOGRÁFICAS

Inflación por Regiones Geográficas (%) Abril 2017



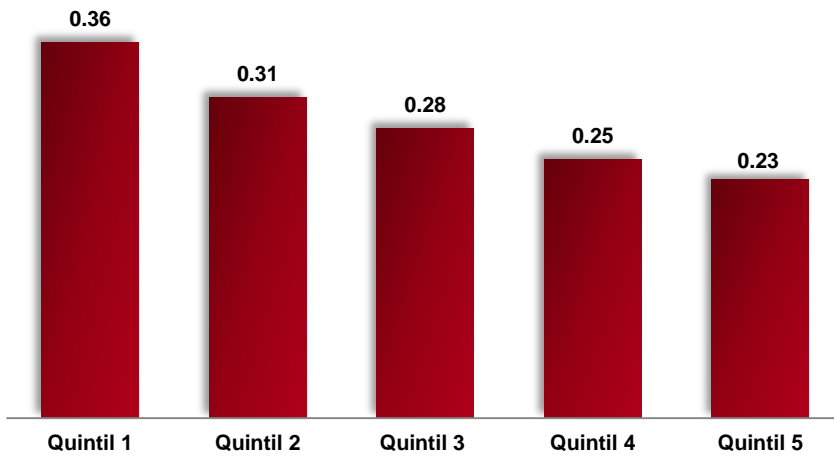
Fuente: Banco Central

El análisis de los índices por regiones geográficas muestra que la inflación de la región Sur resultó ser la más alta (0.41%), debido a la mayor ponderación del grupo Alimentos y Bebidas No Alcohólicas en la canasta de consumo de esa zona geográfica. La inflación de la región Ozama, que comprende el Distrito Nacional y la provincia Santo Domingo fue de 0.22%, mientras que los índices de las regiones Norte y Este registraron variaciones de 0.27% y 0.31%, respectivamente.



INFLACIÓN POR QUINTILES

Inflación por Quintiles (%)
Abril 2017



Los resultados del IPC por estratos socioeconómicos en el mes de abril revelan tasas de inflación más altas en los quintiles de menores gastos, ya que los alimentos tienen un elevado peso relativo en sus canastas. En este sentido, el IPC del quintil 1, el de menor gasto, creció 0.36%, el quintil 2 0.31%, el quintil 3 0.28%, mientras que las variaciones de los índices de los quintiles 4 y 5 fueron de 0.25% y 0.23%, respectivamente.

Fuente: Banco Central